

BAJNA

Üzemelő sérülékeny ivóvízbázis

Vízbázis obj. csoport kód: o 10035 10
o 10035 20

Vízmű: HÉTFORRÁS Kft. Nyergesújfalu

Vízbázis típusa : rétegvíz; karsztvíz

Ellátott települések száma: 2 db

Védendő víztermelés: 730 m³/nap

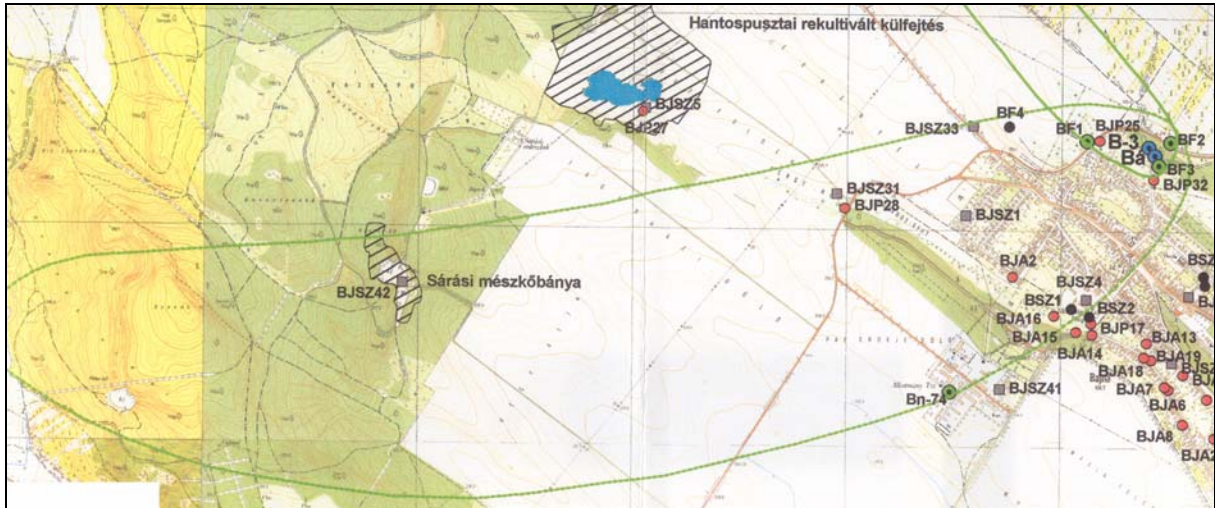
Ellátott lakosok száma: 2744 fő



A vízbázis dokumentációt készítette:
SMARAGD-GSH Környezetvédelmi és Szolgáltató Kft.
2001.

Az összefoglalót készítette:
Észak-Dunántúli Környezetvédelmi és Vízügyi Igazgatóság
2006.

BAJNA ÜZEMELŐ IVÓVÍZBÁZIS HIDROGEOLOGIAI „B” VÉDŐTERÜLETE



..... B-3 karsztkút „B” védőterülete ————— Bá ásott kút „B” védőterülete

VÍZFÖLDTANI JELLEMZÉS

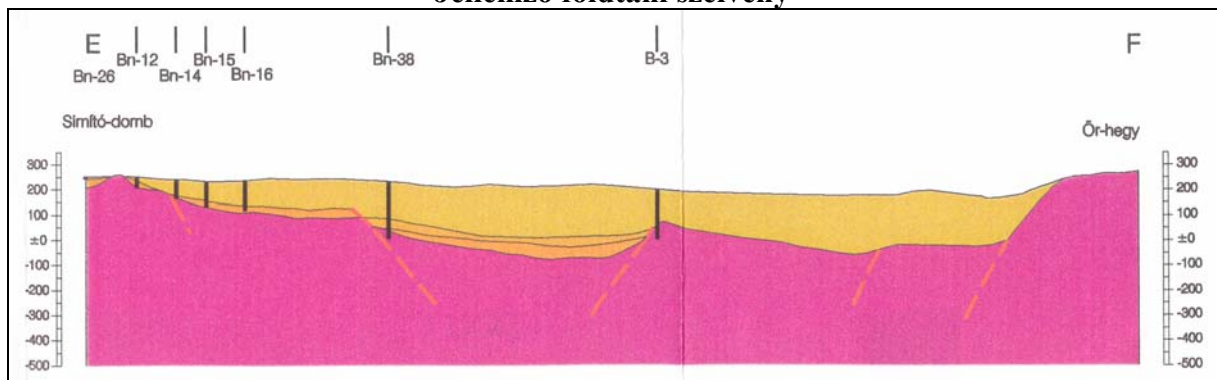
Bajna község a Tatabányai-medence és a Dorogi-medence közötti dombvidéken fekszik.

A felszín alatt, változó mélységben triász időszi alaphegység található, mely nagy vastagságú sekélytengeri karbonátból épül fel. A triász alaphegység röghegység, melyben az egyes rögek a tektonikai zavartságnak köszönhetően különböző mértékben elvetődtek egymástól: egyesek lesüllyedtek, míg mások kiemelkedtek. A felszínre bukkanva ÉÉNy - DDK csapású gerinceket alkot (Őr-hegy, Öreg-Őr-hegy, Kablás-hegy, Sárasi-kő, Bő-Somlyó, Simító-hegy, Köves-domb). A felső triász összlet vastagsága 1500-2000 m.

A medencekitöltő eocén, illetve oligocén összletet törmelékes üledékes kőzetek alkotják. Változatos összetételűek, úgymint: agyag – agyagmárga - márgás mészkő – aleurit – homok – tarka agyag. Ezen képződmények közé soroljuk a vízbázis ásott kútjának vízadó képződményét is. A felszínt negyed időszi lősz, lejtőüledék (homok, kavics) borítja.

A vízbázis két kúttal üzemel. A „Bá” jelű ásott kút talajvízre, míg a B-3 jelű triász karsztvízre telepített. A talajvízbázis fedőrétege 2-5 m vastag féligáteresztő képződmény. A vízadó réteg alatti vízzáró összlet mélysége 20-30 m közötti. A karsztvízbázis a 120-200 m közötti mészkövet csapolja meg.

Jellemző földtani szelvény



felső triász karbonát
 eocén agyag, mészkő
 eocén mészmárga
 oligocén homokkő, agyag

TERMELŐ-, FIGYELŐ-, ÉS A DIAGNOSZTIKAI PROGRAM KERETÉBEN ÉPÍTETT LÉTESÍTMÉNYEK

1. A Bajnai Vízbázis egy 8 méteres talpmélységű talajvizet ásott kútból és egy 200 méteres talpmélységű karsztvizet kútból áll.
2. A diagnosztikai fázis során **3 db** (BF-1, BF-2, BF-3) **figyelőkutat** mélyítették.
3. **Szennyezőforrás feltárásra 4 db** (BSZ-1, BSZ-2, BSZ-3, BSZ4) figyelőkút létesült.

VÍZMINŐSÉG

- A vizsgálatok alapján megállapítható, hogy a bajnai vízbázis karsztkútjának vize jellegzetes kalcium-magnézium-nátrium-hidrogénkarbonátos karsztvíz, amely mélységi eredetű vasat és ammóniumot tartalmaz.

Vízminősége megegyezik a Dunántúli-középhegységi főkarsztban tárolt átlagos vízminőséggel. A kút vizének minősége megfelel az ivóvízszabvány előírásainak.

- A karsztkúttól eltérő minőségű vizet termel az ásottkút. Vize kalcium -magnézium-nátrium-hidrogénkarbonátos, változó szulfát tartalommal. A szulfát tartalom réteg eredetű, és azt mutatja, hogy a felszín alatti homokrétegben hosszabb ideig tartózkodó vízről van szó. A talajvíz az EU szabványok szerinti mintázás alapján toxikus fém és általában szénhidrogén szennyezéseket nem tartalmaz.
- A karsztvízbázis a termelőkúttól távolabb, a hidrogeológiai „B” védőterületen belül található karszt kibúvásokon keresztül szennyeződik. A karsztvízkészlet vízminőségének alakulását hosszútávon elsősorban a Dunántúli-középhegység ÉK-i régiójában bekövetkező regionális hatások befolyásolják.

A VÍZBÁZIS BIZTONSÁGBA-HELYEZÉSI ÉS BIZTONSÁGBAN-TARTÁSI TERVE

A 123/1997. (VII.18.) Korm. rendelet előírásainak megfelelően és valamint az elvégzett diagnosztikai munkák eredményeként sor került a hidrogeológiai „A” „B” védőövezetek méretezésére. Ennek alapján a védőövezetek a 26699-2/2003 sz. ÉDKTVF határozattal kijelölésre kerültek.

Az egyes védőövezetekre vonatkozóan a 123/1997. (VII.18.) Korm. rendelet 5. sz. mellékletében közreadott korlátozások kötelező érvényűek.

A biztonságba helyezésre vonatkozó előírások:

- Az ásottkút hidrogeológiai „B” védőterületén található hétvégi házaknál zárt rendszerű szikkasztót kell alkalmazni a keletkező szennyvizeknek, vagy amennyiben a rendszer engedni, a csatornahálózatra rá kell kötni.
- A külső védőterületen új építkezés engedélyezése tilos.
- A település belterületi házait a szennyvízcsatornára kell kötni.
- Nem megengedett az arzén-, higanytartalmú szerek, DNBP, DNOC, endoszulfát, forát és protoát használata.
- A vízműtelep melletti vízvezető árkot tisztán kell tartani.
- A karsztkútnak csak a hidrogeológiai „B” védőterülete jelölendő ki, mely a Bajnától Ny-ra lévő Borostyán-kő, Szenék-hegy és a Vadmező körüli területre eső karszt kibúvásokat jelenti.
- A védőövezeten belül bányászati tevékenység a meglévő bányászati létesítménynél, tevékenységnél környezeti hatásvizsgálat, illetőleg környezetvédelmi felülvizsgálat, illetve ezeknek megfelelő tartalmú egyedi vizsgálat eredményétől függően engedhető meg.
- A védőterületen erdőtelepítés és művelés vegyszeres kezelés nélkül nincsen korlátozva.
- A védőterületen olyan tevékenység folytatható, amely a kitermelés előtt álló vagy a már kitermelt víz mennyiségét, minőségét, valamint a vízkitermelési folyamatot nem veszélyezteti.

A biztonságban tartáshoz szükséges tevékenységek a vízmű üzemeltetőjének részéről:

- A vízmű kútjaiban a havi vízminőségi mintavételt a jelenlegi gyakorlatnak megfelelően folytatni kell. Évente egyszer teljes körű, az EU direktívák szerint vízmintázást kell végezni. A BF-2 észlelőkút vízminőségét szintén vizsgálni kell.
- Nyugalmi és üzemi vízszintet kell mérni a vízmű kutakban, valamint az észlelő kutakban.
- Az évenkénti mennyiségi- és minőségi mérések eredményeiről rövid értékelést kell készíteni, ennek birtokában a vízbázis állapotát ötévente újra kell értékelni.